



# RiSSKOV

## **BORGERMØDE 28. FEBRUAR**

**KL 19:30-21:00, RISSKOV SKOLE**

**MAKS. 200 DELTAGERE**

## **UDVIDELSE AF RISSKOV SKOLE**

**EN TIDLIG BORGERINDRAGELSE...**

# Program

19.30 **Velkomst** v. Øjvind Serup, Formand for Vejlbym-Risskov Fællesråd

**Overordnet rammesætning af arbejdet med udbygning af Risskov Skole**  
v. Stefan Møller Christensen, Børn og Unge Chef for distrikt Øst

**Risskov Skoles perspektiver på elevstigning og udbygningsbehov**  
v. Lene Kjeldgaard Brejnegaard, skoleleder

**Udbygning af Risskov Skole og midlertidig undervisning på Hørgården**  
v. Mette Blicher Folmer, proces og projektleder, Børn og Unge – Planlægning

**Hvad siger skolebestyrelsen til projektet for Risskov Skole**  
v. Vibeke Panyella, skolebestyrelsen, Risskov Skole

20.15 **Dialog og spørgsmål**

21.00 **Opsamling og tak for i dag**



# Rammesætning af arbejdet med udbygning af Risskov Skole

*Stefan Møller Christensen, Børn og Unge Chef for distrikt Øst*



# Overordnet rammesætning

- Politisk beslutning med vedtagelse af Budget 2023.
- Elevtallet forventes at stige med 206 eller fra nu og de næste ti år og mange i Risskov vælger den lokale folkeskole til.
- Stigende elevtal på Risskov Skole over de kommende ti år nødvendiggør at skolen udbygges til en femsporet skole. Det stiller krav til både organisering, bygning og udearealer.



# Overordnet rammesætning

- Lige nu er vi *før* de indledende faser, hvor mange bolde stadig er i luften og mange forhold fortsat er uafklaret.
- Dog ligger det klart at Risskov Skole skal udbygges inden for egen matrikel og Plejehjemmet Hørgården bruges som midlertidig 'skole'.
- Ønsket er at Risskov Skole skal tilbyde et aktivt og tidssvarende undervisningsmiljø for nuværende og kommende eleverne – både inde og ude. Og at skolen på den måde giver noget tilbage til Risskov.
- Beslutning om ny skolestruktur i 2012 og efterfølgende salg af Vejlbj Skole i 2016

# Risskov Skoles perspektiver på elevstigning og udbygningsbehov

*Lene Kjeldgaard Brejnegaard, skoleleder, Risskov Skole*

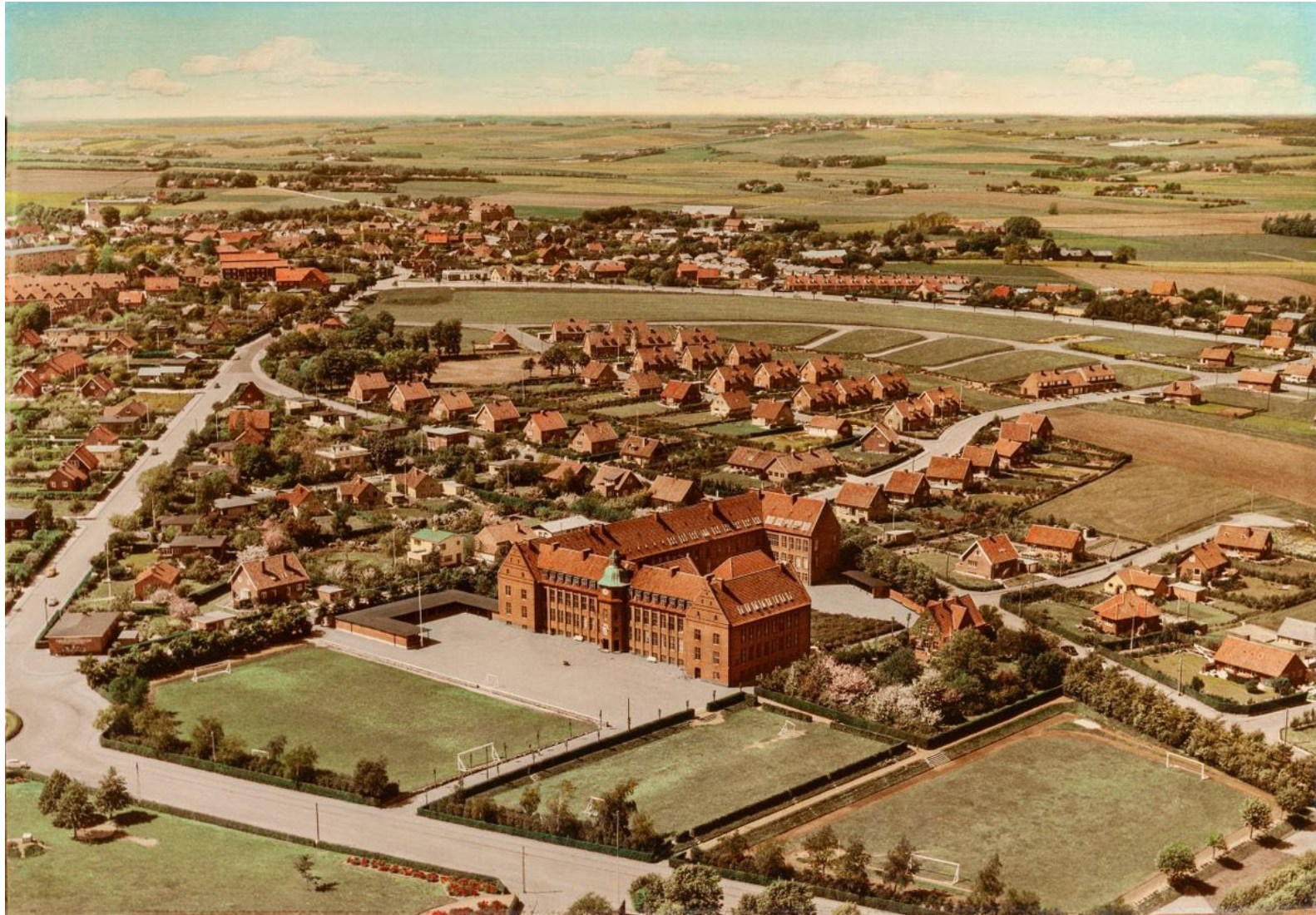


# Udbygningens betydning for Risskov Skole

- Fastholde én samlet skole
- Man starter i skole i 0.klasse og går ud af 9.klasse – samme sted
- Læringsmiljø, der tilgodeser moderne undervisning
- Skolens størrelse – bekymrer det? Nej.
- Organiseringen i afdelinger giver overskuelighed



# Fra landsbyskole til byskole





# Frederiksbjerg Skole



# 100 års uddannelse og dannelse

- Folkeskolen danner til det fremtidige samfund
- Eleverne bliver til samfundsborgere, der bidrager til hele samfundskæden
- Mange kommer tilbage og bosætter sig i det lokalområde, de er vokset op i
- Mange køber huse i området for at deres børn kan gå på Risskov Skole.
- Det forpligter at være en attraktiv skole.

# Samarbejdet med Hørgården

- Vi glæder os 😊
- Nærheden til skolen
- Nye og anderledes rammer – kalder på en anden form for undervisning → vi bliver udfordret til at nytænke og medtænke
- Skoleudvikling, som vi kan tage med ind i det nye byggeri
- Samskabelse mellem flere generationer og fagligheder

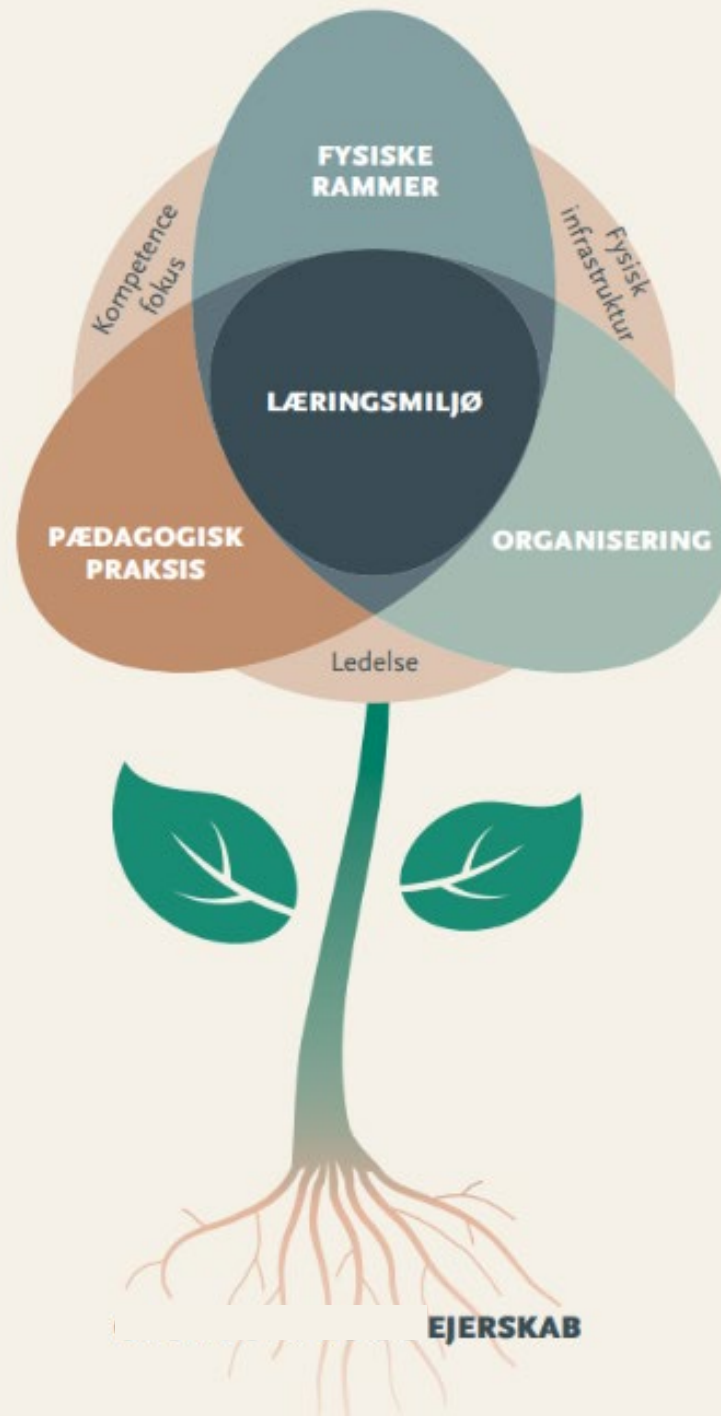
# Udbygning af Risskov Skole og midlertidig undervisning på Hørgården

*Mette Blicher Folmer, proces og projektleder, Børn og Unge - Planlægning*





# RULL blomsten







*Vi er i den helt indledende fase.  
Ingen streger er tegnet – alle bolde er i luften...*

# Udbygningsbehov

Udbygningsbehov i 2031-32	Nybyggede m <sup>2</sup>
Fælleslokaler – 12 stk. af 83,6 m <sup>2</sup> (nettoareal)	1003
Naturfag (naturfag 2) – 1 stk. af 85	85
Natur og teknologi (naturfag 1) – 2 stk. af 100	200
Billedkunst – 1 stk. af 100	100
Madkundskab – 1 stk. af 125	125
Musik – 1 stk. af 100	100
Pædagogiske arbejdspladser	162
Toiletfaciliteter 36 stk. (36*4,5)	162
I alt Behov	1937
Tilstødende areal (ex gang, service, ankomst) (0,6 x behov = bruttoareal) 0,6 x 1937 m <sup>2</sup>	1162
I alt (bruttoareal)	3.100 m <sup>2</sup>

Udbygningsbehov og muligt bebyggelsesareal på Risskov Skole

Tabel 1: De beregnede m<sup>2</sup> der er behov for ved udvidelse af Risskovskolen for at sikre kapaciteten i 2031-32.

\* Antal kvadratmeter til garderober afhænger af hvilke faciliteter der udbygges. Her regnes med garderober svarende til en hel udskoling.

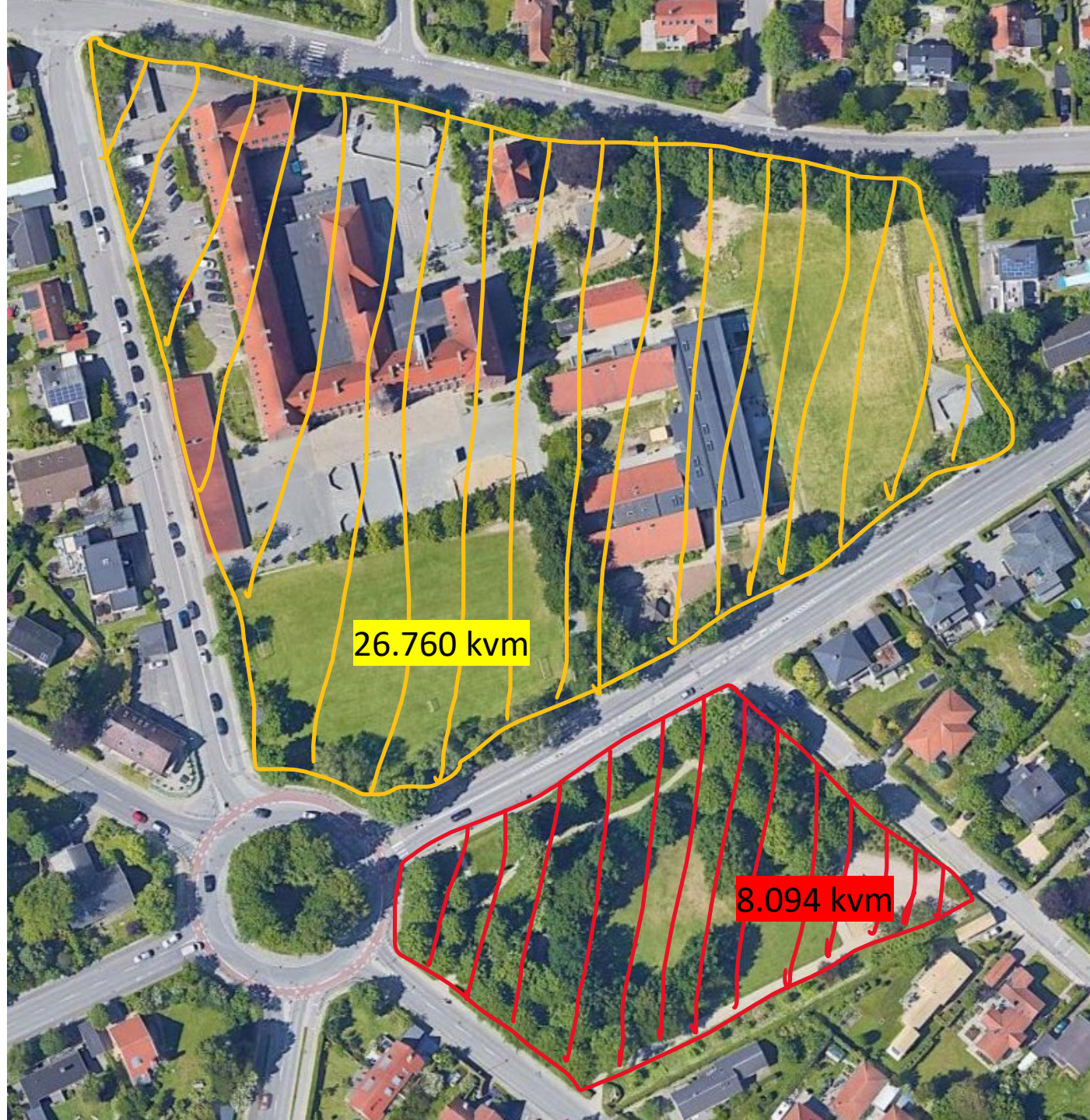
\*\* Der er ifølge skoleudbygningsprogrammet ligeledes behov for idrætsfaciliteter på 335 kvm. Disse findes i form af lejemål uden for skolens matrikel.



# Skoleparken

Risskov Skole udbygges til fem spor.

Da udearealet omkring skolen i forvejen er sparsomt i forhold til antal af børn på skolen er det tanke at bringe Skoleparken - det grønne areal syd for Vestre Strandallé - i spil, således der kan foregå udeundervisning oa.

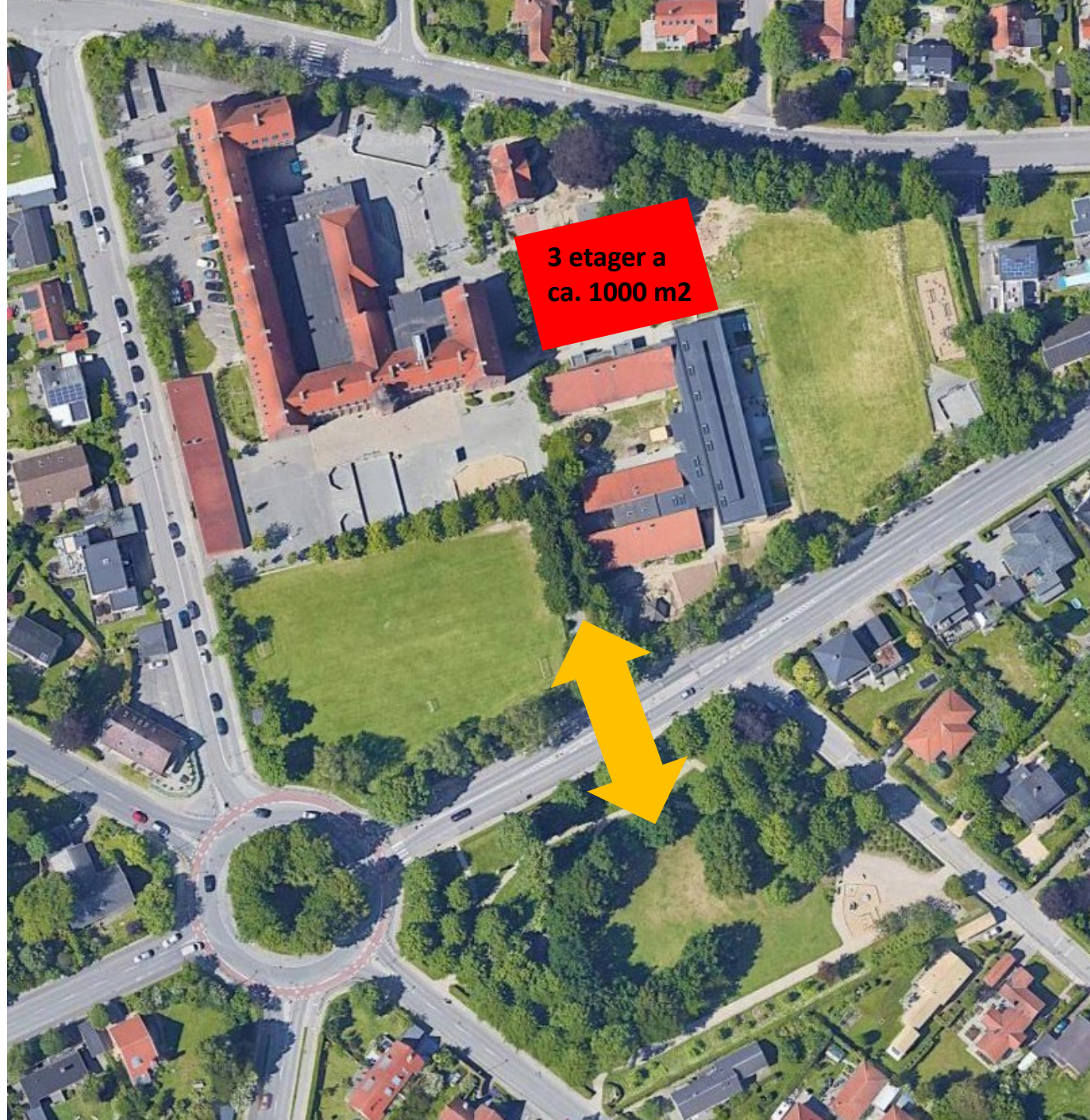




# Hvor meget fylder bygningen?

Bygningsmassen der skal etableres, svarer til det røde felt markeret på oversigtskortet.

Det angiver en tre etagers bygning, hvor hver etage er ca. 1000 m<sup>2</sup>





# Bygningen kan tage mange former og placeringer

## 1. 'ZIG ZAG'

Her vises en mulig udformning, hvor pedelboligen nedrives og den nye bygning ligger i forlængelse af indskolingsbygningen og ud over boldbanen.

Forstanderbolig, hytte og have bevares.





## 2. 'SLOTS-LÆNGE'

En anden placering og form kan evt. lægge sig i forlængelse af den gamle skolebygning.

Det giver i sig selv ikke nok kvm og skal i givet fald suppleres med endnu en bygning af tilsvarende størrelsen.

Den viste udgave svarer til ca. 1200 kvm. og skal således suppleres med en bygning på ca 1900 kvm.





**Mulig placering for  
eventuel  
produktionskøkken**





# Trafikale forhold og udearealer







## Forslag til bearbejdning af Skoleparken:

1. Sikker forbindelse på tværs af vejen
2. Evt. toiletfaciliteter med lille depot til undervisningsmaterialer
3. Evt. et overdækket område til skolebrug

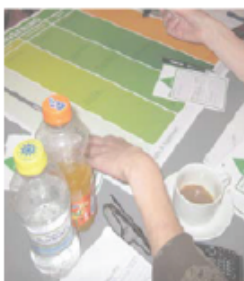
# UDKAST TIDSPLAN

MDR: Vurderet antal måneder i hver fase

## Tid



Opstart 2022



UDKAST

3 -12  
MDR

2  
MDR

9-12  
MDR

2  
MDR

12-18 MDR

1  
MD

Indflytning  
Cirka 2027-28

EU-USBUD AF  
RÅDGIVNING

EU-USBUD AF  
ENTREPRISER

### PROJEKTAFLARING

- Indledende opgaveforståelse
- Projektorganisation
- Projektgrundlag
- Snitflader til øvrige arbejds pakker
- Anlægsøkonomisk overslag detaljeres
- Lokalplanundersøgelse

### INDLEDENDE RÅDGIVNING

- Helhedsplan
- Funktionsafklaring
- Organisatorisk og fagligt samarbejde

### PROJEKTERING

- Byggetekniske løsninger afklares, designes, tegnes og regnes

### BYGGEPERIODE

- Forudsætning om udbud i hovedentreprise
- Skal afklares ift. udflytning af specialklasser og indflytningstakt

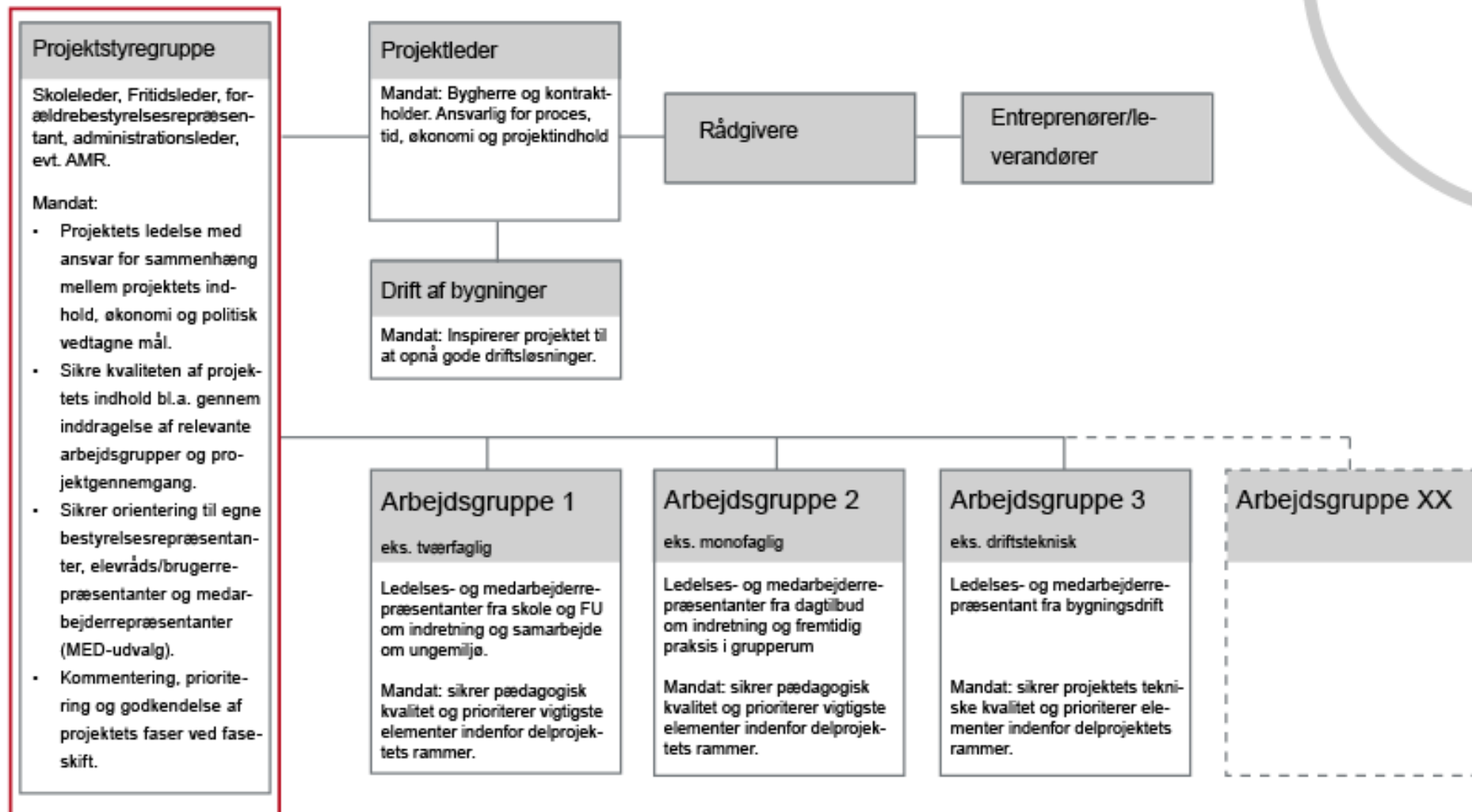
### INDFLYTNING

- Forudsætning om udbud i hovedentreprise
- Skal afklares ift. udflytning af specialklasser og indflytningstakt

Planlægning, MBU



# Organisering



**Samarbejde med Plejehjemmet Hørgården  
om midlertidig undervisningskapacitet**





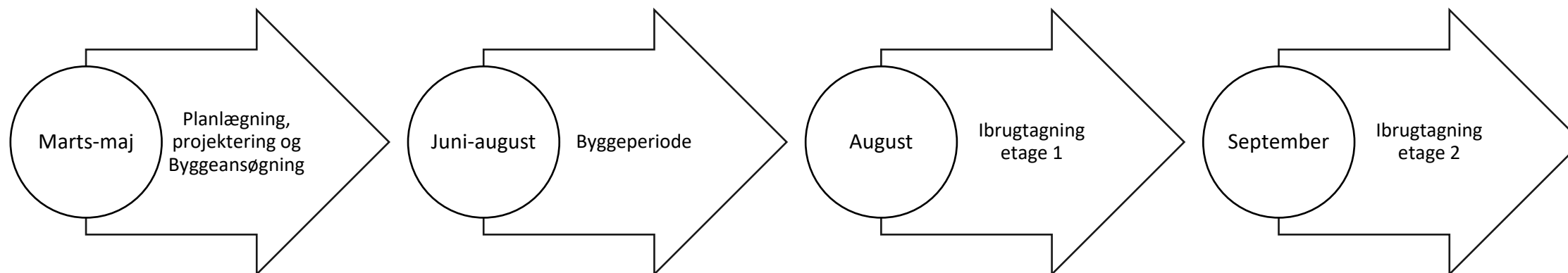






Vestre Strandveien

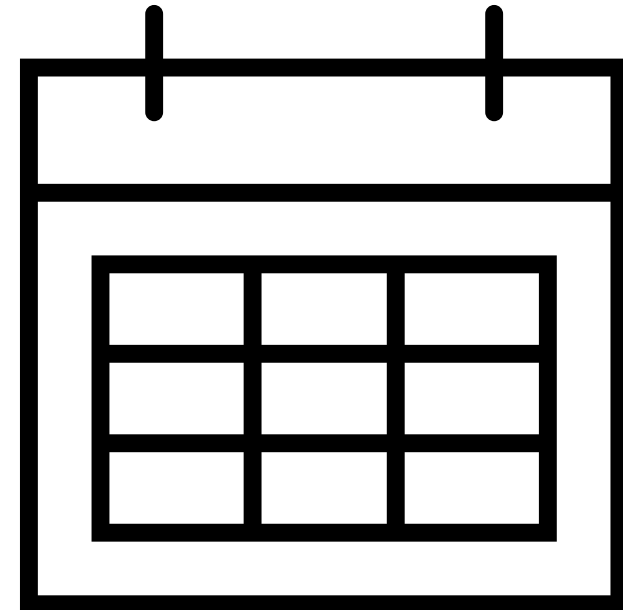
# Udkast til proces for Hørgården





# Det næste år

- Undersøge mulighed for måden vi kan sætte Skoleparken i spil
- Afklaring af projektøkonomi
- Nedsættelse af styregruppe
- Inddragelse af lokalfællesråd, skoleledelse og skolebestyrelse
- Igangsættelse af midlertidig løsning på Risskovskoles kapacitetsudfordringer

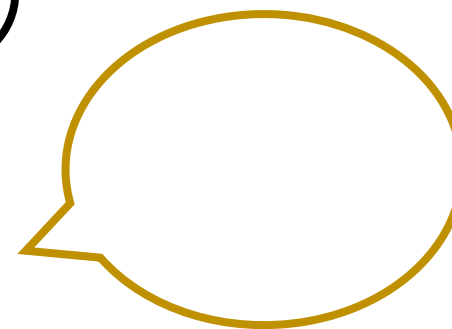
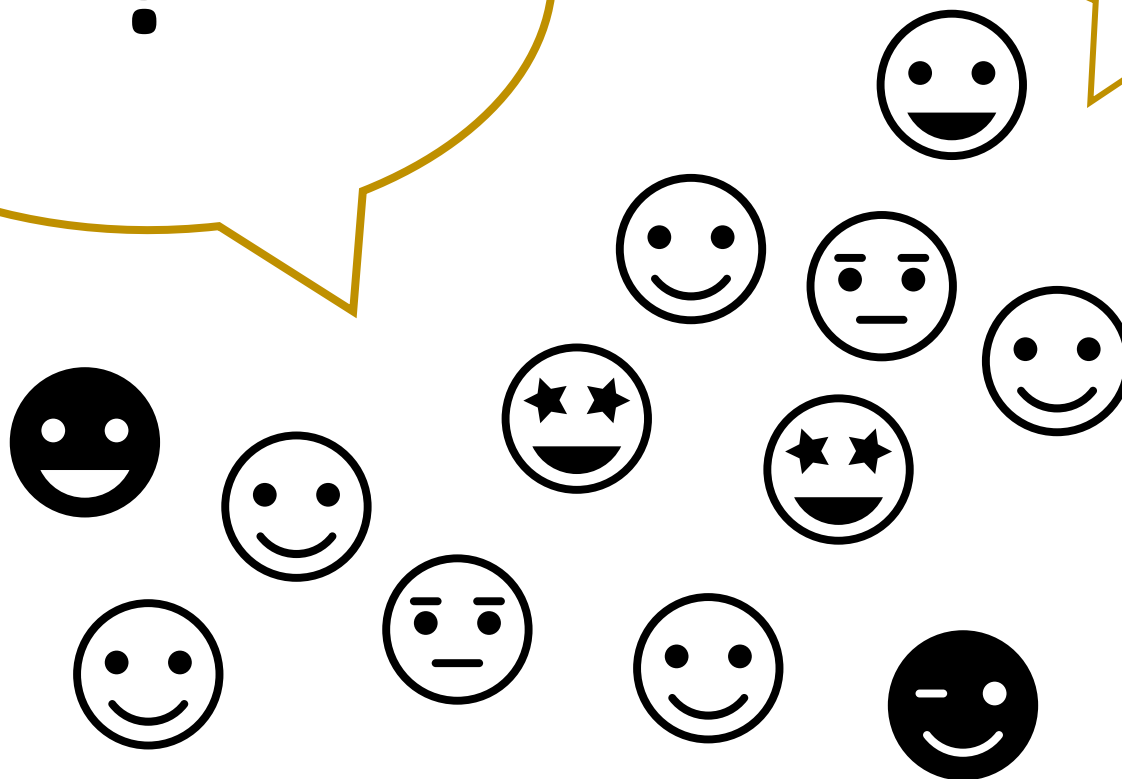
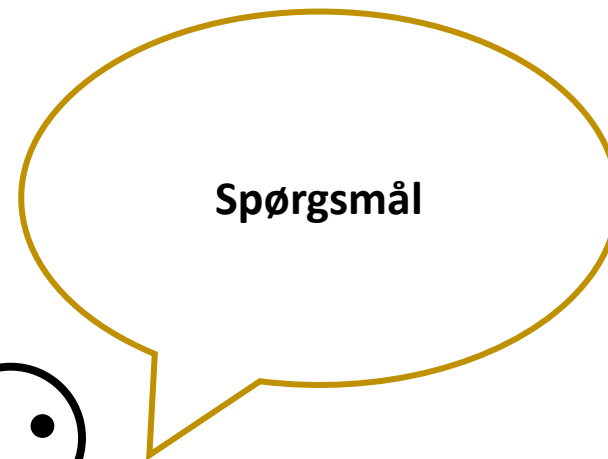


# Hvad siger skolebestyrelsen til projektet for Risskov Skole

*Vibeke Panyella, skolebestyrelsen, Risskov Skole*



# DIALOG & SPØRGSMÅL





**Tak for nu**



# Udgåede slides

# Prognoser, elevtal og kapacitet

*Louise Skov, AC-fuldmægtig, Børn og Unge - Planlægning*



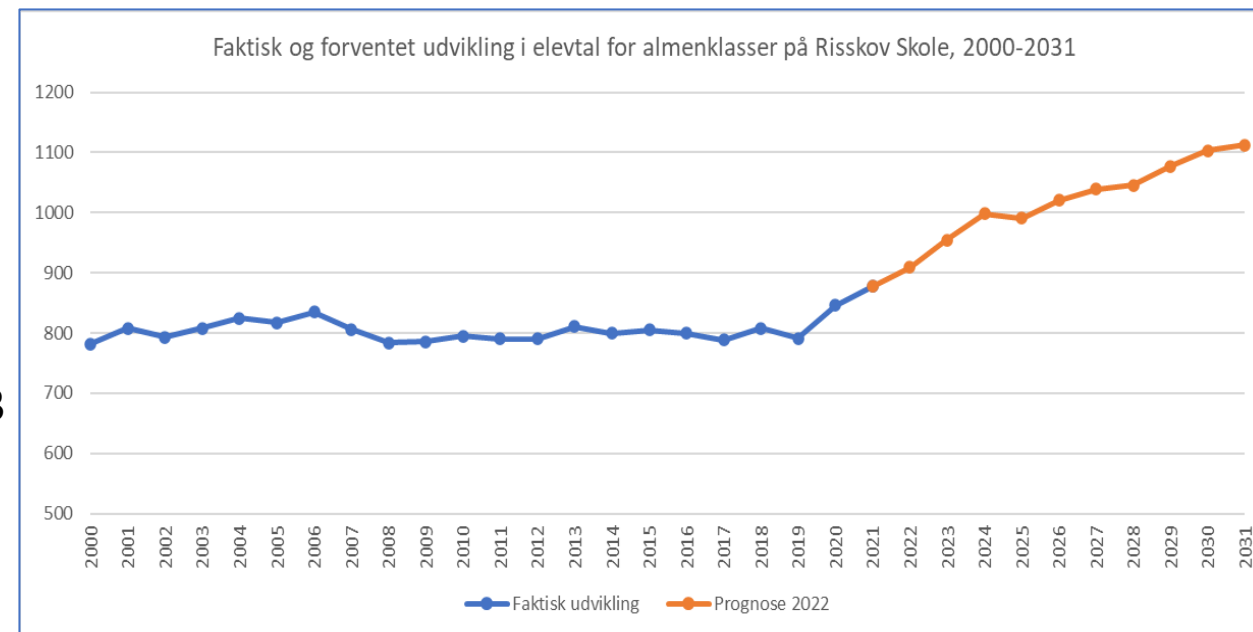
# Skoleprognose 2022 for Risskov Skole

I skoleåret 2022/23 er der indskrevet elever i 44 klasser i alt

- 907 elever i almenklasser
- 40 elever i specialklasser

Børn og Unge forventer stigning i elevtallet på Risskov Skole

- Forventet vækst i elevtallet i almenklasserne på 113 elever fra nu og frem mod skoleåret 2026/27.
- Stigning de næste ti år giver behov for 12 nye undervisningslokaler



Stigningen i elevtallet skyldes boligudbygningerne i området, en stigende befolkning i 6-15-års alderen og heraf et større elevgrundlag i skoledistriktet.

# Boligprognose 2022 for Risskov Skoledistrikt

- Borgmesterens Afdeling udarbejder hvert år en boligprognose for det forventede boligbyggeri i de kommende ti år.
- Boligprognosen baseres på kendte udbygningsplaner, og forsøger på den baggrund at forudsige den fremtidige boligudbygning i kommunens lokalområder.
- Boligprognosen er inddelt i *små boliger* og *familieboliger*
  - Små boliger med 1-2 værelser
  - Familieboliger med 3 værelser og derover, opdelt yderligere i mellemstore boliger (3-4 vær.) og store boliger (over 4 vær.)

Risskov skoledistrikt	2022	2023	2024	2025	2026	I alt 2022-2026
Familieboliger	149	149	18	18	18	351

# Elevvandring og egenskoleandel

## Hvor bor og går eleverne i skole?

*Hvor går de børn, som bor i Risskov Skoledistrikt, i skole?*

- 76,8% af de børn i skolealderen, som bor i distriktet, vælger den lokale folkeskole til.
- 23,2% går bl.a. på andre kommuneskoler, privatskole, efterskole mv. Heraf ca. 10% på privatskole.

*Hvor bor de elever, som går på Risskov Skole?*

- Ud af Risskov Skoles 907 elever i almenklasserne, bor 79,5% indenfor distriktet.
- 186 af skolens elever er bosat i andre skoledistrikter.
  - Heraf har en del boet i Risskov skoledistrikt, da de startede på skolen, men nu bor i et andet distrikt.

